

łączy arkusz : 2

Niniejsza dokumentacja była przedmiotem narady koordynacyjnej
przebiegnięcej sposobem mieszany w siedzibie
Wydziału Geodezji, Kartografii, Katastru i Nieruchomości w Katedrym-Kolbzu, ul. Jajyma 4,
do dnia 2022-05-19 pod numerem sprawy G.6630.30.2022.

Dokument podpisywany elektronicznie przez Waldemara Nowaka

Podpisana prawem: art. 28a ust. 1 ustawy z dnia 17 maja 1969 r.
Prawo geodezyjne i kartograficzne.

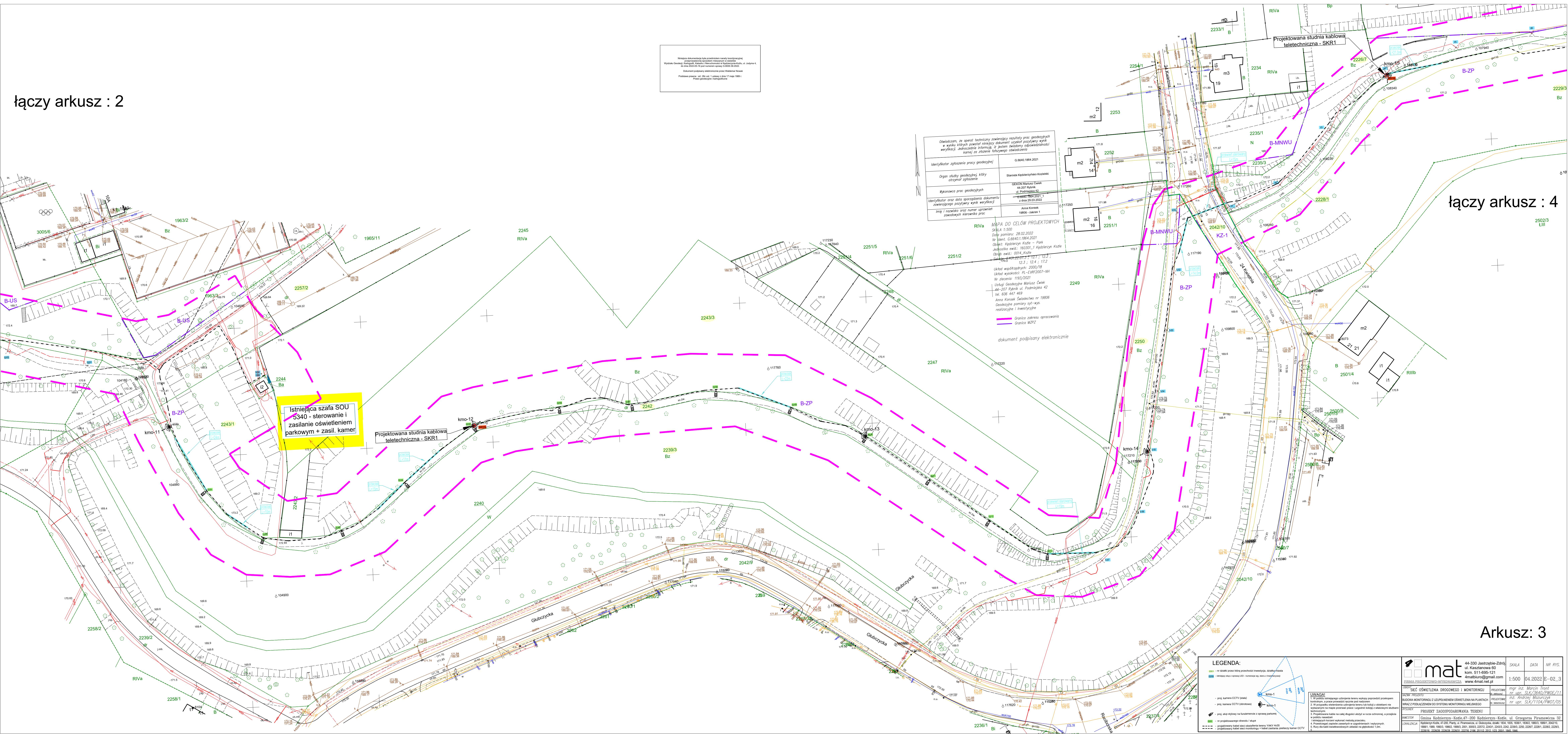
Oświadczam, że oparte technicznie zawierające rezultaty prac geodezyjnych w wyniku których powstał niniejszy dokument uzyskały pozytywny wynik weryfikacji. Wprowadzanie informacji z tego samego źródła odpowiedzialności kieruje za rzetelność zawartych oświadczeń	
Identyfikator zgłoszenia pracy geodezyjnej	G 6604 1664 2021
Organ służby geodezyjnej, który otrzymał zgłoszenie	Starosta Kędzierski Kościelny
Wykonawca prac geodezyjnych	GEOXON NAWAK Ciepła 42-001 Rybnik ul. Piastowska 12 e-mail: h164.2021@geoxon.pl 2 dnia 29.05.2022
Identyfikator oraz data sporządzenia dokumentu zawierającego pozytywny wynik weryfikacji	1986 Kosciak 1986A - razów 1
Imię i nazwisko oraz numer uprawnień zawodowych kierownika pracy	

MAPA DO CELÓW PROJEKTOWYCH
SKŁA 1:500
Data pomiaru: 28.02.2002
Wskaz. l. 6.6640.1.1864.2021
Obiekt: Kąpielisko Kozle – Park
Kodz. ewid.: 1603011 Kąpieliszcz. i
0014 Kozle
Skrót: 12.1; 12.2; 12.1; 12.2;
12.3; 12.4; 17.2
Układ współrzędnych: 2000/18
Układ wysokości: PL – EWRN 2007 – NH
Nr zlecenia: 1193/2021
Usługi Geodezyjne Mariusz Cwik
44-207 Rybnik ul. Podmiejska 42
tel. 606 447 469
Anna Konsek Świadcstwo nr 19806
Geodezyjne pomiary syl-
realizacyjne i inwestycyjne
Granica zakreślna opracowa-
Granica MUPZ

dokument podpisany elektronicznie

łączy arkusz : 4

Arkusz: 3



LEGENDA:

- 001 - nr druki przez która przechodzi inwestycja, drukią miasta
- 002 - inwestycja skup z oprawy LED - numeracja wg stanu z inwestycjami
- proj. kamera CCTV (stała)
- proj. kamera CCTV (obrotowa)
- proj. skup stykowy na fundamencie z oprawą parkową
- nie - nie projektowanego obrędu / skupu
- proj. przewidywany kabel sieci oświetlenia tarasu YAKY 4x35
- proj. przewidywany kabel sieci monitoringu / nie bieżąca zasilać kamer CCTV

UWAGA!

- 1. W pobliżu istniejącego uzbrojenia linowo wykopy poprzedzić przekopem kontrolnym, a prace prowadzić ręcznie pod nadzorem.
- 2. W przypadku stwierdzenia uzbrojenia terenu lub kolizji z obiektami nie wykazywanymi na mapie przerwać prace i uzgodnić kolizję z właściwymi służbami technicznymi.
- 3. Projektowane kable na całej długości ułożyć w rurze ochronnej, a przejścia w pobliżu nasadzeń
- 4. i istniejących korzeni wykonać metodą przekucia.
- 5. Przetnieć ząbki szpary zawartych w uzgodnieniach i wytycznych.
- 6. Rury dla kabli światłowodowych ułożyć na głębokości 1,0m.

[illegible]